

“Martes con...”

**La gestión de la seguridad
en el Banco de España.**

**Sede de Barcelona. Adaptación
estratégica.**

BANCO DE **ESPAÑA**
Eurosistema



Martes, 14 de julio de 2026

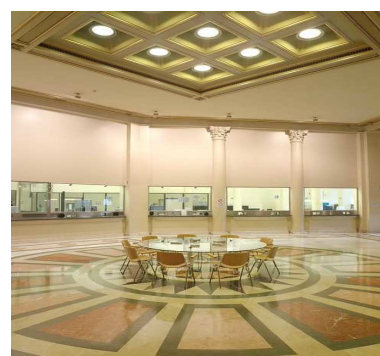
Inicio actividad: 17:00 h



**Plaza de Cataluña, 17
08002 – Barcelona**

En la actividad conoceremos el modelo de gestión de la seguridad del Banco de España, Veremos la adaptación estratégica realizada en su sede de Barcelona y visitaremos sus instalaciones, para finalizar con el habitual cóctel de networking entre los asistentes.

Fundado en 1782 por Carlos III, su misión es velar por la estabilidad financiera y una relación equilibrada entre las entidades y su clientela, favoreciendo con ello la confianza en el sistema. Es el banco central nacional y supervisor del sistema bancario español y se integra en el Sistema Europeo de Bancos Centrales y del Eurosistema, así como del Mecanismo Único de Supervisión y del Mecanismo Único de Resolución.



Programa

- ◊ **16:30 h.-** Apertura acreditaciones.
- ◊ **17:00 h.-** Saludos y bienvenida por:
 - **Luís Expósito**, Director de la sucursal de Barcelona del Banco de España.
 - **Eduard Zamora Peral**, Presidente de ADSI.
- ◊ **17:10 h.-** Ponencias
- ◊ **18:30 h.-** Visita a las instalaciones.
- ◊ **19:30 h.-** Cóctel de networking entre los asistentes.

Ponencias y ponentes

- ◊ **”La evolución de la seguridad en el Banco de España. Cómo garantizar un servicio a toda Cataluña. Una visión desde la sede de Barcelona”**

Luis Expósito Pineda.

Director de la sucursal de Barcelona del Banco de España.

Licenciado en Ciencias Físicas por la Universidad de la Laguna (1990) y en Ciencias Económicas y Empresariales por la UNED (2004). Diploma de Experto Profesional en Dirección y Gestión de Seguridad Integral, UNED, 2022. Ingresó en el Banco de España, como técnico, en octubre de 1991. Director de sucursal desde septiembre de 2001, habiendo ocupado este cargo en las sedes de Badajoz (2001-2002), Toledo (2002-2010), Alicante (2010-2017) y Barcelona (2017 hasta la fecha).

Como Director, es responsable del control del cumplimiento de las normas sobre seguridad y de la utilización adecuada del sistema de seguridad instalado en la sucursal.



- ◊ **“El efectivo del Banco de España en Barcelona: el metro cuadrado más...seguro”.**

Pedro Fernández Herrero.

Cajero de la sucursal de Barcelona del Banco de España.

Licenciado en Ciencias Económicas. Univ. Barcelona 1989. Postgrado en Econometría. Univ. Barcelona-IEC (1991-1992). Técnico (nivel 14 del Grupo Directivo) en la Oficina de Intervención y Contabilidad, Banco de España, Madrid (1990). Técnico (promoción a nivel 12) en la Sucursal de Barcelona (1991-1994), Jefe de Negociado, Sucursal de Barcelona (1994-2009). Cajero, Sucursal de Barcelona (2010-hoy). Como Cajero, es responsable/clavero de los fondos almacenados en Cámara Acorazada.



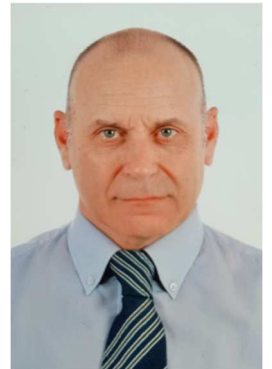
◆ “El sistema de gestión del riesgo operacional en el Banco de España. Aplicación en Barcelona”.

José M^a. Rodríguez Goicoechea.

Interventor de la sucursal de Barcelona del Banco de España.

Licenciado en Ciencias Económicas por la Universidad Comercial de Deusto. Desempeño como técnico (nivel 14 del Grupo Directivo) en la unidad de Operaciones de la sucursal de Barcelona (1992–2000). Desarrollo de funciones en la unidad de Intervención (2001–2021). Realización de sustituciones de interventor desde 2009. Interventor en la sucursal de Barcelona desde septiembre de 2021.

Responsable de la supervisión y control de las operaciones diarias de la sucursal, garantizando el cumplimiento de la normativa interna, así como análisis de riesgos y seguimiento de incidencias operativas.



Inscripción: límite 7-julio o hasta completar aforo

- ◆ Formaliza la inscripción a través de este enlace: <https://forms.gle/qMD6NPYpEZHQpLo68>
- ◆ Al inscribirte recibirás mail de validación inicial para asistir a la actividad. Superado el aforo se atenderán inscripciones por orden de recepción, priorizando socios y patrocinadores de ADSI. Si no tuvieras cabida en la actividad recibirás notificación expresa días antes del evento.
- ◆ Si una vez inscrito conocieras la imposibilidad de asistir, comunícalo según indica el correo recibido al inscribirte. Facilitarás el acceso a otras personas y la previsión de logística y catering.
- ◆ Durante el evento se tomarán fotografías y vídeo, para su publicación en la revista y redes sociales de ADSI, de los espacios autorizados por la entidad anfitriona. La inscripción a la actividad implica autorización expresa para ello.

Acceso a las instalaciones

- ◆ Los asistentes deben acreditarse mediante documento oficial en el control de acceso.
- ◆ Os pedimos máxima puntualidad para comenzar en hora la actividad.



Patrocinadores de ADSI

accesor
Soluciones en control de accesos y seguridad

AIRBUS

ALERTA y CONTROL
SEGURIDAD

ARMATURA

ARMONIA
SEGURIDAD

AXIS
COMMUNICATIONS

Grup Barna Porters

by demes
GROUP



Clece
SEGURIDAD

COLBAIX
access solutions

CSL

DORLET

Ecommunicator
SMART SAFETY

EULEN
SEGURIDAD

EuroSegur
PUERTAS DE SEGURIDAD

F24

FERRIMAX
ADVANCED SECURITY SOLUTIONS

**PUERTAS CORTAFUEGOS
PUERTAS GISMERO
PUERTAS ACÚSTICAS**

HIRSCH

Honeywell
THE POWER OF CONNECTED

iLOQ
Life made limitless.

ILUNION
Seguridad

IMAN
SEGURIDAD

INDRA
GROUP

INTERNATIONAL SOS

Iron Lock
Sistemas

LANACCESS
Discover the power of video.

PETROSECUR
SECURITY & DEFENSE

PROSEGUR
SECURITY

PYCSECA
seguridad

RIBA-VIDAL
ABOGADOS

RKL
integral

Sabadell
Professional

SABICO
group

SCATI

TARGET
TECNOLOGIA

Trablisa
SERVICIOS DE SEGURIDAD

VIGI
by tp-link